



Bruderschaft *Aktuell*

Jahrgang 1988
Nr. 12

St. Adelgundis-Schützenbruderschaft e.V. Arsbeck

FUR · GLAUBE · SITTE · HEIMAT

Liebe Arsbecker!

Wir hoffen, daß Sie genauso erholt aus dem Urlaub zurückgekehrt sind wie wir. Mittlerweile hat uns alle der graue Alltag wieder eingeholt. Vielleicht sind Sie der Meinung, daß für einen Bruderschaftler jetzt eine ruhige Zeit ist, bis die Vorbereitungen zum Vogelschuß und zur Winterkirmes einsetzen.

Weit gefehlt, liebe Arsbecker!

Jetzt ist die Zeit, die wir schon oft angesprochen haben, in der die "**andere Bruderschaft**" arbeitet. Es galt die Wallfahrt nach Ophoven vorzubereiten. In der Planung zum Pfarrfest war die Bruderschaft fest eingebunden. An den Tagen des Pfarrfestes konnten Sie uns im und manchmal auch am Bierstand sehen.

Als Bauhandwerker betätigten sich Mitglieder des Vorstandes und des Husarenzuges, der ein aktiver Bestandteil der Bruderschaft ist. Gemeinsam brachen wir die Windfänge der Kirche ab.

Wie sie sehen, findet sich in der Bruderschaft für jeden, der aktiv sein will, eine Aufgabe.

Sind Sie nicht für die nächste Aufgabe die richtige Frau oder der richtige Mann? Deshalb unsere Einladung an alle Arsbecker

Werde Mitglied in der Bruderschaft!

Hier sind auch die Arsbecker Damen angesprochen, denn auch sie können Mitglied der Bruderschaft werden.

Es gibt noch viel zu tun, helfen Sie uns mit bei der Arbeit zum Wohle unseres Ortes.

Der Vorstand

Seien wir nachsichtig gegen jene,
die uns bekriegen, und betrachten wir
als einen wertvollen Wahlspruch:
Gutes tun und reden lassen.

Don Bosco

Nachdem vor drei Jahren auf der Mitgliederversammlung der Wunsch einer Fußwallfahrt nach Ophoven aufs neue geäußert wurde, nahmen wir diese Anregung gerne auf. Wir wagen schon von einer alljährlichen Fußprozession zu sprechen, da doch in jedem Jahr der Teilnehmerkreis größer wurde. So machten sich in diesem Jahr über 40 Arsbecker auf den Weg nach Ophoven. An der Spitze unser Präses, Pfarrer Wetzler. Der zweistündige Fußmarsch verging allen - und dies nicht nur betend - wie im Fluge. Nachdem wir uns in Ophoven gestärkt hatten, gingen wir zur Andacht in die Kapelle. Durch viele, im PKW nachgekommenen Arsbecker, konnte Pfarrer Wetzler in einer gut gefüllten Kapelle mit uns die Andacht feiern. Als wir auf dem Rückweg am Ortseingang von Arsbeck mit Glockengeläute unserer Pfarrkirche empfangen wurden, kam manch einem die Wallfahrt erst richtig zu Bewusstsein. Nach dem Abschlußsegen in der Arsbecker Pfarrkirche ließen die meisten Teilnehmer den Tag gemeinsam bei Leo Rauschen ausklingen. Alle waren von diesem Tag begeistert und haben Ihre Teilnahme für das nächste Jahr schon zugesagt. Wir hoffen, daß auch Sie dann dazugehören.



Einigkeit macht stark

Gemeinsam mit uns sind Sie stark in allen Geldangelegenheiten.

Denn wir stellen uns mit unserer gesamten Erfahrung und unserem Wissen hinter Sie. Das gibt Ihnen Sicherheit,

wenn's um Geld geht. Ob Sie Geld anlegen wollen, oder ob Sie einen Kredit brauchen.

Sprechen Sie immer erst mit Ihrem Geldberater bei uns.

Wir finanzieren. Sie realisieren.
Kreissparkasse Heinsberg

Vertrauen ist gut.
Spezialisten
sind besser.

Die außergewöhnlichen
KÜCHEN von

CUISINES DE FRANCE
Arthur Bonnet

**Exklusiv
bei uns!**

*Diese Küchen
haben Sie noch
nicht gesehen...*

**Eichenküchen "antik finish"
mit gealterten Beschlägen
und Wurmflöchern etc.**

Hüttner 
Einbauküchen

Helpensteinstr. 31 - 33 · 5144 Wegberg-Arsbeck

Telefon 0 24 36 / 20 18

Geschäftszeiten:

Mo.-Fr. 9.00 - 12.30 Uhr

14.00 - 18.30 Uhr

Sa. 10.00 - 14.00 Uhr

EINSTEIGER-PROGRAMM
FÜR JUNGE LEUTE

EINSTEIGER- PROGRAMM FÜR JUNGE LEUTE ZUR VORSORGE UND VERMÖGENSBILDUNG

Sprechen Sie doch mal mit uns.

Generalagentur
Wilfried Küppers
Merbecker Str. 24
5144 Wegberg-Arsbeck
F 02436 - 1493

 **Württembergische**
Versicherungen

**...WEIL SIE NOCH
VIEL VORHABEN**

Meinungsumfrage!

Sind die Festabende an den Kirmestagen noch aktuell? Oder sollten wir sie einmal ganz anders gestalten? Wie trifft man am besten den Geschmack aller? Wir versuchen immer ein Programm für Jung und Alt zu erstellen. Für jeden Geschmack sollte etwas dabeisein. Sie, die unsere Veranstaltungen besuchen, sehen den Ablauf wahrscheinlich viel objektiver als wir. Sicherlich sprechen Sie im Familienkreis am nächsten Tag über die besuchte Veranstaltung. Teilen Sie uns doch ganz einfach Ihre Meinung mit. Hier wird jedes Vorstandsmitglied ein offnes Ohr haben und gerne Ihre Anregung mitnehmen und weitergeben. Denn wir versuchen immer diese Kirmesabende für Sie zu gestalten.

Bei Ihrem und auch unserem Fest haben Sie ein Mitspracherecht. Durch positive oder negative Kritik können wir für die folgenden Jahre die Weichen neu stellen. Helfen Sie mit, dieses Fest in Ihrem Sinne zu gestalten, denn als Arsbecker steht Ihnen das Recht zur Gestaltung eines Dorffestes beizutragen zu. Wir freuen uns über jeden Vorschlag und werden Ihre Anregung auf Wunsch diskret behandeln.

Lassen Sie uns gemeinsam neue Ziele stecken, miteinander werden wir dann zum Gelingen beitragen.

Vielen Dank für Ihre Vorschläge sagt

die Bruderschaft



Bestattungshaus Kneppertz

Beerdigungen und Überführungen aller Art
im In- und Ausland · Sarglager · eigener Leichen-
wagen · Erledigung sämtlicher Formalitäten ·
Tag und Nacht für Sie bereit!

Mailandweg 66
5144 Wegberg-Arsbeck
Tel. 0 24 36 / 15 01

Sargauslieferungslager
Wildenrather Straße 3
Dalheim
Tel. 0 24 36 / 15 01

FERNSEHFACHGESCHÄFT
WERNER DORP
Radio- und Fernsichttechnikermeister



Wehrstrasse 25
5144 Wegberg 2/Arsbeck
Telefon 02436/458

G. Zohren Blumen / Gestecke Kranzbinderei / Grabpflege

Heiderstr. 51-5144 Wegberg-Arsbeck
Telefon 0 24 36 / 21 37, priv. 5 52

Lust auf Pommes Frites
Essen wo es schmeckt.
Essen mit Liebe zubereitet.
Essen wo man Auswahl hat.
Essen wo die Preise stimmen.

Arsbecker Grillstübchen

Inh. Erni Rips
Heiderstr. 99
5144 Wegberg-Arsbeck

Telefon 0 24 36 / 23 90

Gaststätte 'Haus Stumm'

Inh.: Ingrid und Leo Rauschen

Gesellschaftsraum
für 70 Personen

Arsbeck
Heiderstr. 11 · Tel.: 02436/1438

Bäckerei – Konditorei
rustikale Brotsorten

PAUL JACKELS

JUN.

Feine Backwaren

5144 Wegberg-Arsbeck

Heuchter Str. 5 – Tel. 0 24 36 / 14 27
So. geöffnet von 13.00 - 16.00 Uhr



ZEUS

Mit Sicherheit die Nr. 1 für junge Leute!

Bezirksleiter: Ch. u. F. Goertz
Boschkampweg 9 - 5144 Wegberg-Arsbeck
Telefon 0 24 36 / 13 90

Getränke-Center

WASCHK



... zu allen festlichen
Gelegenheiten

PARTY - FÄSSCHEN

ab 5 Liter -
immer gekühlt

Roermonder Bahn 4, Wegberg-Arsbeck

LUDWIG TOURISTIK



Inh. Hartmut Ludwig

Gesellschaftsreisen - Ferienfahrten
In- und Ausland
Betriebsausflüge - Besichtigungsfahrten
Vereinsfahrten - Tagesfahrten

5144 Wegberg-Arsbeck Südstraße 5
Telefon 0 24 34 / 33 20 und 0 24 36 / 15 52

Laurenz Spelten

Zoofachhandel
Heiderstr. 104
5144 Wegberg-Arsbeck
Tel. 0 24 36 / 7 75

Das richtige Futter für:

Wellensittiche - 5kg = DM 8,-
Kanarienvögel - 5kg = DM 8,50
Exoten - 5kg = DM 9,-
Großsittiche - 5kg = DM 9,-
Meerschweinchen 5kg = DM 10,-
Käfige und Zubehör

Alu-Kunststoff-Fenster-Türen-
Verglasung-Rolläden
Preise die im Rahmen bleiben
Energiesparend! Wartungsfrei!
Für Neu-Alt- oder Umbau (Sanierung)

K. KREBS GmbH

5144 Wegberg-Arsbeck
Heiderstraße 151
Telefon 0 24 36 / 781

- Ob gedrehte Holzmassenartikel
- oder handgedrehte Drechslerarbeiten
- liefert Ihre Drechslerei:



Leonhard Heinrichs

Inh. H. Heinrichs

Heiderstraße 70 · Telefon 0 24 36 / 14 34

5144 Wegberg-Arsbeck

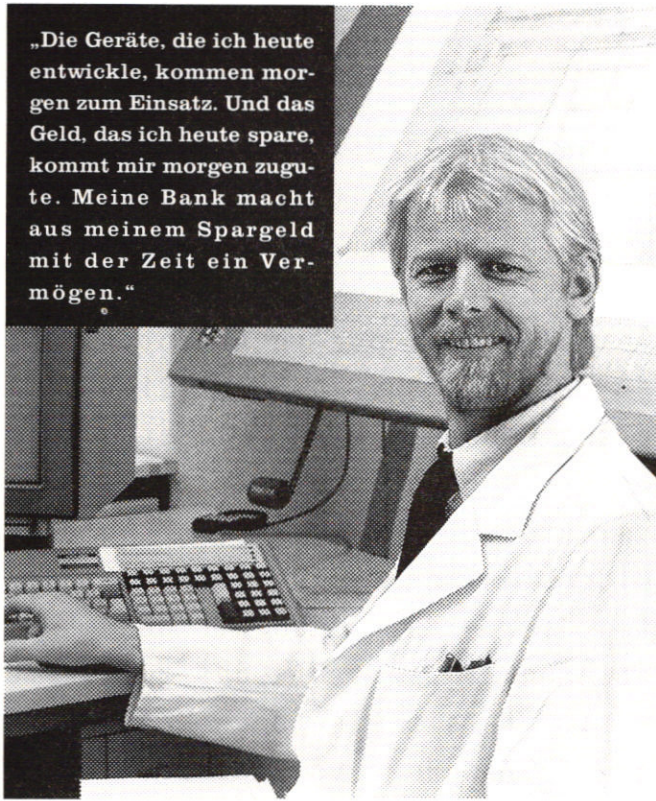
Priesterhilfswerk - Eine Aufgabe!

In 1968 besann sich der Vorstand auf eine wichtige Bruderschaftstradition. Nicht nur die Freude und Geselligkeit durch Volksfeste zu fördern, sondern auch Bedürftigen zu helfen. Man beschloß damals einem deutschen Missionar den Lebensunterhalt zu sichern. Die Steyler Mission empfahl uns einen Pater, der in Argentinien arbeitete. Dort konnte man seiner Zeit von 80,--DM monatlich leben. Nach Aufbau des Förderkreises konnte die Patenschaft als eigenständige Gruppe - mit getrennter Kontenführung - starten. Schon nach wenigen Jahren mußte die monatliche Unterstützung auf DM 100,-- aufgestockt werden. Geldentwertung und Preisanstieg in Argentinien führten in den letzten Jahren dazu, daß wir den Lebensunterhalt nicht mehr garantieren konnten. Die uns zur Verfügung gestellten Gelder überwiesen wir so, wie sie eingingen - ohne Verwaltungskosten-. Von 1969 bis Ende 1987 wurden von uns 26.475,--DM, also jährlich durchschnittlich 1.400,-- DM aufgebracht. Am spendenfreudigsten war man 1983 mit 1.910,--DM. 1987 waren es 1.600,--DM. Manche unserer Förderer starben, neue wurden gewonnen, aber eine Lücke blieb. Nun wären neue Paten notwendig, um dieses Werk zu erhalten.

Auch die Missionare wechselten, da Pater Radolfo 1982 verstarb. Er berichtete gerne über seine Tätigkeit, so daß wir öfter im Jahr durch Rundschreiben an unsere Helfer informieren konnten. Pater Wolfram Dressler - den wir jetzt unterstützen - stammt aus Tönisheide bei Krefeld, also aus unserer Gegend. Er ist ebenfalls "Spätberufener" - lernte Gärtner und war vor der Priesterweihe längere Zeit in der Jugendarbeit in Argentinien tätig. Er hat viel Arbeit als Pfarrer seiner großen Gemeinde. Mit zwei Kaplänen betreut er ein Gebiet das in etwa der Größe des Rheinlandes entspricht. Die Arbeit in seiner Region ist schwierig, viel Ödland, wenig Regen, große Armut. Das Wirken des Priesters schließt die Sorge um das tägliche Leben der Menschen ein. Nicht oft erhalten wir Post von ihm.

Unser Priesterhilfswerk ist aktuell geblieben, wohl förderungsbedürftig. Ob Sie monatlich oder jährlich einen Betrag auf das Konto 8300711015 bei der Volksbank Arsbeck einzahlen, es gelangt ungekürzt nach Argentinien. Auf Wunsch können Sie nach Ablauf des Jahres eine abzugsfähige Spendenquittung erhalten. Selbstverständlich wird Ihre Spende vertraulich behandelt. Sie können dem Förderkreis auch beitreten, wenn Sie nicht Mitglied der Bruderschaft sind. Bitte überlegen Sie, ob Sie uns bald unterstützen können!

„Die Geräte, die ich heute entwickle, kommen morgen zum Einsatz. Und das Geld, das ich heute spare, kommt mir morgen zugute. Meine Bank macht aus meinem Spargeld mit der Zeit ein Vermögen.“



 **Volksbank Wegberg**

vertreten in:
Wegberg, Arsbeck, Beeck, Dalheim, Elmpt, Klinkum, Merbeck, Myhl, Orsbeck, Rath-Anhoven, Schwanenberg, Wassenberg-Oberstadt, Wassenberg-Unterstadt, Wildenrath

Ich möchte Mitglied der St. Adelundis-Schützenbruderschaft e. V. Arsbeck werden und erkenne die Satzung an.

Name Vorname Geb. Datum

PLZ Wohnort Straße, Hausnummer
Hiermit ermächtige ich Sie widerruflich, die von mir zu entrichtenden Mitgliedsbeiträge der Bruderschaft Arsbeck bei Fälligkeit zu Lasten meines Girokontos

Nr. bei BLZ
mittels Lastschrift einzuziehen. Wenn mein Konto die erforderliche Deckung nicht aufweist, besteht seitens des Kreditinstituts keine Verpflichtung zur Einlösung.

Datum Unterschrift

Abgas-Sonderuntersuchung
HEINRICH ROLOFS
BOSCH-Vertragswerkstatt
Dieselausrüstung
BOSCH-Auto-Elektroartikel



Roermonder Bahn 3
5144 Wegberg-Arsbeck
Tel. 0 24 36 / 14 09

**Tradition, Brauchtum und Heimat.
Darin fühlen wir uns mit allen
Schützen verbunden:
1836 gegründet, seit
Generationen in vielen Familien.
Die Versicherung
der Rheinprovinz.**

Die Versicherung in Ihrer Nähe.

PROVINZIAL

Edward Wierschin
Heinsberger Str. 101
5144 Wegberg; Wildenrath
Telefon: 0 24 32 / 78 77

Geschäftszeiten:
montags - freitags
v. 9.00 bis 12.30 Uhr
donnerstags von
16.00 bis 18.30 Uhr

25 Jahre
Gardinen und
Dekorationen

cordima
Fensterkleid

W. Gisbertz · Inh. Christa Heinen

Bücher Straße 6, 5144 Wegberg-Arsbeck,
Ruf 0 24 36 / 14 56 + 12 93



Rex - Reisen GmbH & Co. KG.
Mailandweg 46
5144 Wegberg-Arsbeck-Büch
Telefon 0 24 36 - 14 81

Haus Büch

Inh. Käthi Feickes

Mailandweg 64 5144 Wegberg-Arsbeck
Telefon (0 24 36) 22 88

Gaststätte

Ursula Vierschgens

Endstraße 4
Tel. 0 24 36 / 15 76
5144 Wegberg 2

In eigener Sache!

Von etwa dreitausend Einwohnern unseres Ortes sind nur 179 Mitglied in der Bruderschaft. Unsere älteren Mitglieder können dies nicht verstehen. War es doch früher so, daß in jedem Haushalt wenigstens ein Mitglied der Bruderschaft wohnte. Es wäre zu schön, wenn wir dies noch einmal erreichen könnten.

Unsere Jahresbeitrag beträgt 12,-- DM. Sie haben richtig gelesen, es ist kein Druckfehler es handelt sich hier um den Jahresbeitrag und **nicht** um den Monatsbeitrag.

Für 1,--DM im Monat können Sie bei uns manch lustige und gesellige Stunde gemeinsam mit Arsbeckern für Arsbeck verbringen. Dazu laden wir Sie herzlich ein.

Überlegen Sie rasch und füllen Sie das Anmeldeformular aus. Senden Sie das Anmeldeformular an unsere Vorstandsmitglieder:

Rudi Hachen
Im End 13
Arsbeck
Tel.: 1796

Laurenz Spelten
Heiderstr. 104
Arsbeck
Tel.: 775

hier erhalten Sie auf Wunsch nähere Informationen.

RIND- UND
SCHWEINEMETZGEREI

HANS OTTEN

Spez. Fleisch- und Wurstwaren
Party-Service

5144 WEGBERG-ARSBECK
Heider Straße 13 - Telefon 0 24 36 / 5 66

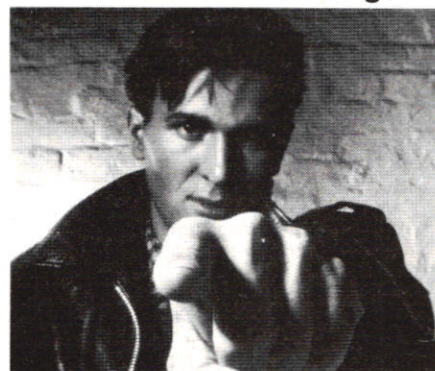


**Raumdekor
GAUB**

Gardinen - Teppiche
Bodenbeläge - Farben
Tapeten - Zubehör

Heuchterstraße 6, Tel. 02436 - 1428
5144 Wegberg-Arsbeck

**Sie bezahlen
zuviel Kfz-Versicherung.**



Neun von zehn deutschen Kfz-Versicherern sind teurer als die DEVK. Deshalb bezahlen die meisten Autofahrer mehr für ihre Kfz-Versicherung als nötig. Oft sind es über 100 Mark im Jahr, die Sie mit einer DEVK-Versicherung sparen könnten. Rufen Sie uns doch einfach mal an. Dann sagen wir Ihnen, wieviel Sie zuviel bezahlen.

Wir kosten ein bißchen weniger.
Dafür leisten wir ein bißchen mehr.

DEVK
VERSICHERUNGS
GRUPPE

Bau- u. Möbelschreinerei



Vertrieb und Montage von Holz- und Kunststoff-Fenster · Moderne Bauelemente
Innenausbau · Ladenbau · Möbel nach Maß · Büroeinrichtungen · Arztpraxen

HERBERT VAESSEN
5144 WEGBERG - ARSBECK
Mailandweg 67 · Tel. 02436/801

GERD WINDELN
5144 Wegberg-Arsbeck · Finkenweg 28
Telefon 02436/1338

Wußten Sie schon

Wenn Sie Appetit auf gebratene Schweins-
haxe und Tartar bekommen, dann empfeh-
len wir Ihnen das Restaurant

Räumlichkeiten für ca. 70 – 150 Personen.



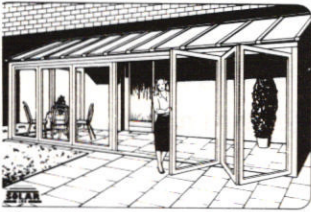
Haus Sell
GASTSTÄTTE und METZGEREI

5144 Arsbeck

Telefon 0 24 36 / 10 29 u. 14 91

Eine bekannt gute Küche mit bekömmlichen Gerichten

Vermeiden Sie Überhitzungen im Wintergarten
SOLARLUX-Glasfaltwände



Vollisoliert
und
absolut dicht

**SOLAR
LUX**
Sekundenschnelles
Öffnen + Schließen

10 m auf 50 cm zusammenfaltbar, auch als

Ihr Fachhändler: Schiebe-Anlage
K. KREBS GmbH FENSTER-TÜREN 02436
Heiderstr. 151 5144 Wegberg 2 781

... daß die Bruderschaft am
21. Okt. 1988, 19.00 Uhr die
Rosenkranzandacht gestaltet?

WILLY REISEN

TISCHLERMEISTER

Mech. Bau- und Möbelschreinerei - Sarglager
Kunststoff-Fenster und -Türen

5144 Wegberg-Arsbeck

Heider Straße 115 · Telefon (0 24 36) 14 72

HERBERT JÜTTEN

GmbH



Elektro-Sanitär-Heizung



Heuchter Str. 51 · Telefon (0 24 36) 7 87

5144 WEGBERG-ARSBECK

... daß wir am 28. Jan. 1989 wieder
Winterkirmes feiern?

„Helfenstein-Stube“

Inh. Kurt Gerards
Helfensteinstr. 29 · Arsbeck
Direkt neben Hüttner-Einbauküchen

Neben den üblichen
Schnellimbisgerichten bieten wir
noch diverse Menüs an.

Öffnungszeiten:
täglich von 11 bis 21.30 Uhr.

.. daß wir am 29. Jan. 1989 wieder in
der Mehrzweckhalle Vogelschuß
haben?



Unfallreparaturen
Schutzgasschweißen
Lackier- und
Desingarbeiten

Erich Gottschalk

Heuchterstraße 31, 5144 Wegberg-Arsbeck
Telefon 0 24 36 / 6 38

MALERMEISTER

Franz-Josef Adams



- Ausführung aller Malerarbeiten
- Verkauf und Verlegen von PVC und Teppichböden
- Ausführung von Glaserarbeiten
Spez. Isolierverglasung f. Altbauten
- Beratung und Verkauf von Farben — Lacken — Tapeten
- Reinigungs-Service f. Teppichböden

Arsbeck · Wehrstraße 23
Tel. (02436) 1077

Dacheindeckungen
Fassadenverkleidungen

Flachdachisolierungen
Bauklempnerei

**B. BALTES
BEDACHUNGEN**

Bücher Straße 22 - 5144 Wegberg-Arsbeck - Telefon 0 24 36 / 20 13